

# vivant

## GRUPPBOENDE I UPPSALA

- ETT HEM DÄR ALLA KAN SKAPA SIG ETT BO

Vivant Assistans AB | Besöksadress Vaksalagatan 6, 753 20 Uppsala | Postadress BOX 1324 751 43 Uppsala, Sverige

Tel +46 18 444 02 90 | Mobil +46 760 01 19 82 | E-post [info@vivant.se](mailto:info@vivant.se) | Org.nr 556950-7659

[www.vivant.se](http://www.vivant.se)

UPPSALA ÖREBRO GÖTEBORG

## KORT OM OSS

Vivant Omsorg AB är ett företag som bedriver en gruppboende enligt 9§ p.9 LSS i Uppsala. Vi tillhörande Vivant Assistans AB som med sina 12 års branscherfarenhet och över 100 anställda leverera mänskliga rättigheter i form av personlig assistans varje dag. Vi ser oss själva främst som en möjliggörare av vår visionen vilket är,

MÄNSKLIGA RÄTTIGHETER GÄLLER FÖR ALLA, I ALLA TIDER.

## EN UNIK MÖJLIGHET ATT LEVA SOM ANDRA

**Vivant gruppboende i Uppsala** är ett högspecialiserade gruppboende nischad till personer med NPF diagnoser. Vi finns till för de personer som har komplexa behov och där traditionella lösningar inte har fungerat. Vi har högspecialiserad personal med spetskunskap i NPF och vårt mål är att varje boende ska få en unik möjlighet att leva som andra.

## VÅR ERFARENHET

Vår erfarenhet är att ett skräddarsydd innehåll och adekvat kompetens inom Autism och LSS-lagstiftningen möjliggör kontinuitet och förhindrar onödiga sammanbrott. Vi har omfattade erfarenhet av att tillförsäkra goda levnadsvillkor till enskilda med mycket krävande omvårdnadsbehov. Vi är specialister på uppdrag där sedvanliga insatser inte har fungerat och ett flertal sammanbrott har skett. Vår styrka ligger i vår förmåga att av finna kompetent och engagerad personal, sammansätta dedikerade arbetsgrupper och arbetsleda multidisciplinära arbetslag.

# ETT HEM DÄR ALLA KAN SKAPA SIG ETT BO

**Vivant gruppboende i Uppsala** är belägen ett stenkast ifrån Årsta Torg i Uppsala där det erbjuds allt från vårdcentral, tandläkare, flertal förskolor, ICA Supermarket, apotek och en hel del andra serviceutbud.

Det är lätt att ta sig till oss både med bil och med allmänna kommunikationer.

Boendet kommer att ha 7 fullvärdiga lägenheter på ett plan, samt kombinerat allrum med plats för 8–10, kök, tvättstuga uteplats i gemensamhetsutrymmet, förrådsutrymmen, tvättstuga, rullstolsförvaring och kontor. Lägenheterna har en yta på mellan 35 och 45 kvm. Rummen är stora och ljusa, det finns kök som är fullt utrustat samt en stor toalett.

## Hitta till oss

Från Uppsala Centralstation går det flera stadsbussar till gruppboendet. Resan tar ca. 15 min. Med bil från Stockholm centralstation tar du E4 mot Uppsala och åker av en avfart mot Årsta Torg och vidare mot boendet. Hela resan tar ca. 50 minuter



# VÅR HÖGSPECIALISERADE ARBETSLAG

Personal → handledning → forskning → utvärdering & → igen

## **Personalen**

Våra högspecialiserade arbetslag har oftast en omfattande utbildning inom olika metoder och/eller omfattande erfarenhet av att arbeta med personer med NPF diagnoser eller både och.

## **Handledning**

Personalen leds av erfarna handledare på plats i verksamheten.

## **Forskning**

Våra handledare leds och av de främsta forskarna och specialisterna inom NPF som vi samarbetar med.

## **Utvärdering**

Med hjälp av journal, genomförandeplan, metodutvärdering samt våra egna kontroller utvärderar vi våra arbete.

## **Igen**

Och mot bakgrund av resultaten av våra utvärderar justeras våra insatser.

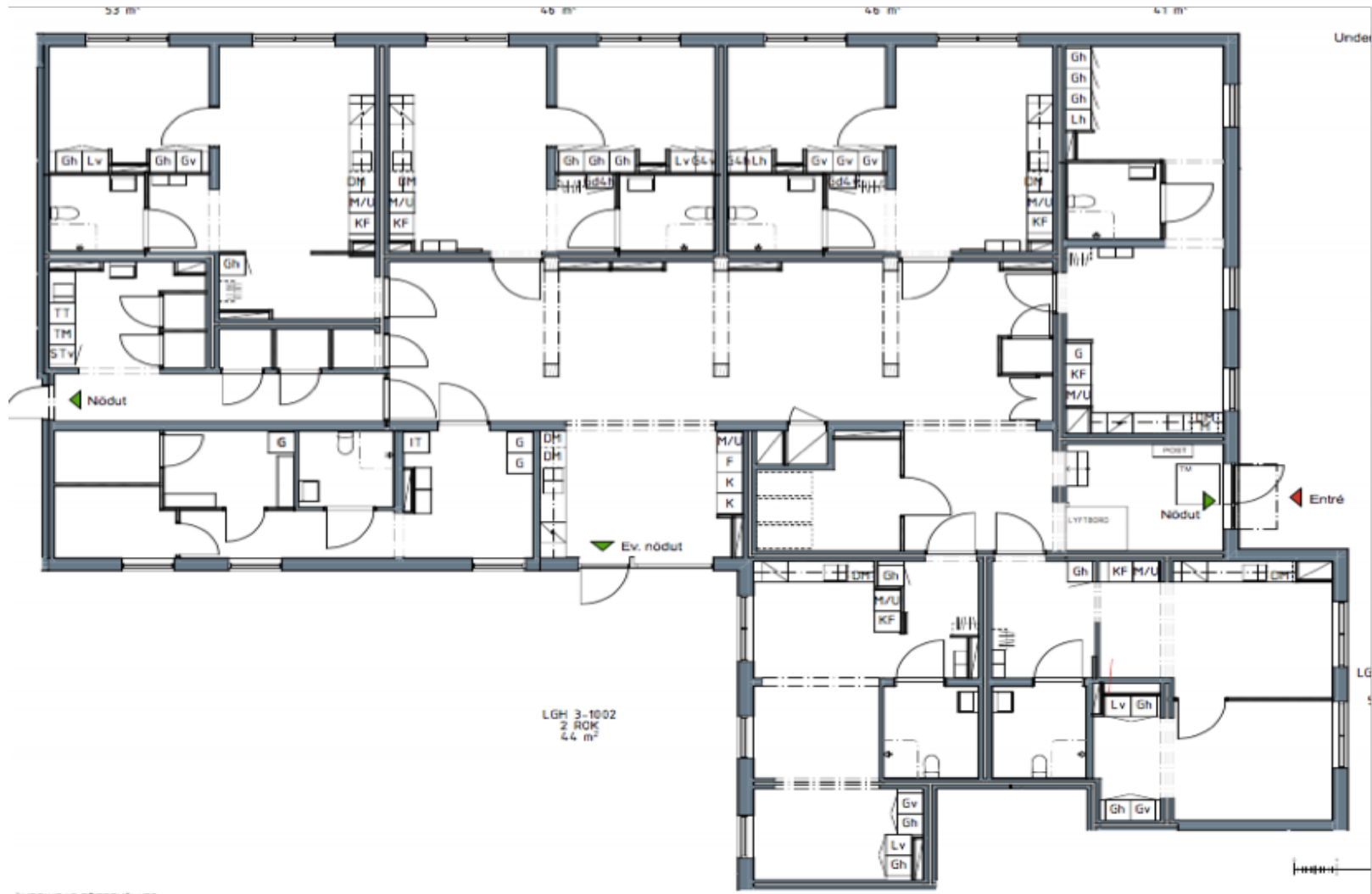


# VÅRT PROGRAM INNEHÅLL & METOD STÖD

Följande program och metoder kan vi erbjuda.

Värdskap Mänskliga rättigheter	TEACCH Styrkor-Intressen- Drömmar Tydliggörande pedagogik	TMO Traumamedveten Omsorg	Lågaffektivt bemötande	STUDIO III Tekniker vid utagerande beteende
Lösningfokuserat förhållningsätt – Dubbelstjärnan	KASAM	Stress, Coping & Återhämtning	Färdighetsträning (anpassad DBT)	Maslows behovspyramid Livshjulet Sömn, kost, motion
Psykologsamtal Traumaterapi	Social färdighetsträning Impulskontroll-träning	Kognitiv affektiv träning	Värdeskapande team	Risk – kris – säkerhet Co-safe
Kartläggning av behov och mätningar Energikollen	Implementering	Case-Managemnt	Intressentmodellen	PERMA-H Matcoach Leva Sockerfri

# VIVANT GRUPPBOENDET I UPPSALA



Hör gärna av er så berättar vi mer om hur vi arbetar

Tel.nr: 010 – 330 05 45

Charles Pello-Esso, placeringsansvarig

Epost: [info@vivant.se](mailto:info@vivant.se)

Tel.nr: 0760-01 19 82